

USPAC CGT
61 RUE DE RICHELIEU
75002 PARIS



Etats Comptables et Fiscaux

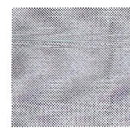
31/12/2012



CGD PARIS
7 RUE PAUL ESCUDIER
75009 PARIS
Téléphone :



Bilan



Bilan Actif

USPAC CGT

Période du 01/01/12 au 31/12/12

Edition du 12/06/13

RUBRIQUES	BRUT	Amortissements	Net (N) 31/12/2012	Net (N-1) 31/12/2011
CAPITAL SOUSCRIT NON APPELÉ				
IMMOBILISATIONS INCORPORELLES				
Frais d'établissement				
Frais de développement				
Concession, brevets et droits similaires				
Fonds commercial				
Autres immobilisations incorporelles				
Avances et acomptes sur immobilisations incorporelles				
TOTAL immobilisations incorporelles :				
IMMOBILISATIONS CORPORELLES				
Terrains				
Constructions				
Installations techniques, matériel et outillage industriel				
Autres immobilisations corporelles				
Immobilisations en cours				
Avances et acomptes				
TOTAL immobilisations corporelles :				
IMMOBILISATIONS FINANCIÈRES				
Participations évaluées par mise en équivalence				
Autres participations				
Créances rattachées à des participations				
Autres titres immobilisés				
Prêts				
Autres immobilisations financières				
TOTAL immobilisations financières :				
ACTIF IMMOBILISÉ				
STOCKS ET EN-COURS				
Matières premières et approvisionnement				
Stocks d'en-cours de production de biens				
Stocks d'en-cours production de services				
Stocks produits intermédiaires et finis				
Stocks de marchandises				
TOTAL stocks et en-cours :				
CRÉANCES				
Avances, acomptes versés sur commandes				
Créances clients et comptes rattachés				
Autres créances	17 989		17 989	24 513
Capital souscrit et appelé, non versé				
TOTAL créances :	17 989		17 989	24 513
DISPONIBILITÉS ET DIVERS				
Valeurs mobilières de placement				
Disponibilités	304 293		304 293	280 947
Charges constatées d'avance				
TOTAL disponibilités et divers :	304 293		304 293	280 947
ACTIF CIRCULANT	322 281		322 281	305 460
Frais d'émission d'emprunts à étaler				
Primes remboursement des obligations				
Écarts de conversion actif				
TOTAL GÉNÉRAL	322 281		322 281	305 460

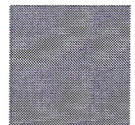
Bilan Passif

USPAC CGT

Période du 01/01/2012 au 31/12/2012
Edition du 12/06/2013

RUBRIQUES	Net (N) 31/12/2012	Net (N-1) 31/12/2011
FONDS ASSOCIATFS		
Fonds propres		
Report à nouveau	204 431	193 077
Résultat de l'exercice	12 544	11 353
TOTAL DES FONDS PROPRES	216 975	204 431
Reserve congrès USPAC	16 000	8 000
Reserve référendum	8 000	4 000
TOTAL FONDS DEDIES	24 000	12 000
Provisions pour risques		
Provisions pour charges		
DETTES		
Emprunts et dettes auprès des établissements de crédit		
Emprunts et dettes financières divers		
Avances et acomptes reçus sur commandes		
Dettes fournisseurs et comptes rattachés		
Dettes fiscales et sociales		
Dettes sur immobilisations et comptes rattachés		
Autres dettes	81 161	89 030
	81 162	89 030
PRODUITS CONSTATÉS D'AVANCE	145	
	81 306	89 030
TOTAL GENERAL	322 281	305 460

Compte de Résultat



Compte de Résultat (Seconde Partie)

USPAC CGT

Période du 01/01/2012 au 31/12/2012

Edition du 12/06/2013

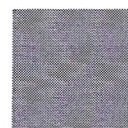
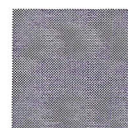
RUBRIQUES	Net (N) 31/12/2012	Net (N-1) 31/12/2011
Ventes de marchandises		
Production vendue de services		
Production stockée		
Production immobilisée		
Subventions d'exploitation		
Reprises sur provisions, transfert de charges		
Autres produits		
Collectes		
Cotisations	226 321	228 747
TOTAL DES PRODUITS D EXPLOITATION	226 321	228 747
Achats de marchandises [et droits de douane]		
Variation de stock de marchandises		
Achats de matières premières et autres approvisionnement	718	750
Variation de stock [matières premières et approvisionnement]		
Autres achats et charges externes	216 246	203 354
	216 964	204 104
Salaires et traitements		
Charges sociales		
Dotations aux amortissements sur immobilisations		
Dotations aux provisions sur immobilisations		
Dotations aux provisions sur actif circulant		
Dotations aux provisions pour risques		
Dotations aux provisions pour charges		
Autres charges d'exploitation		
	216 964	204 104
	9 357	24 643

Compte de Résultat (Seconde Partie)
USPAC CGT

Période du 01/01/2012 au 01/01/2012
Edition du 12/06/2013

RUBRIQUES	Net (N) 31/12/2012	Net (N-1) 31/12/2011
RÉSULTAT D'EXPLOITATION	9 357	24 643
PRODUITS FINANCIERS		
Produits financiers de participation		
Autres valeurs mobilières et créances de l'actif immobilisé		
Autres intérêts et produits assimilés	15 102	
Reprises sur provisions et transferts de charges		
Produits nets sur cessions de valeurs mobilières de placement		
	15 102	
CHARGES FINANCIERES		
Dotations financières aux amortissements et provisions		
Intérêts et charges assimilées		190
Différences négatives de change		
Charges nettes sur cessions de valeurs mobilières de placement		
RÉSULTAT FINANCIER	15 102	-190
RÉSULTAT COURANT AVANT IMPOTS	24 459	24 453
PRODUITS EXCEPTIONNELS		
Produits exceptionnels sur opérations de gestion	364	
Produits exceptionnels sur opérations en capital		
Reprises sur provisions et transferts de charges		
CHARGES EXCEPTIONNELLES		
Charges exceptionnelles sur opérations de gestion	280	1 100
Charges exceptionnelles sur opérations en capital		
Dotations exceptionnelles aux amortissements et provisions		
RÉSULTAT EXCEPTIONNEL	84	-1 100
Impôts sur les bénéfices		
SOLDE INTERMEDIAIRE	24 543	23 353
+ Report de ressources non utilisées des exercices antérieurs		
- Engagements à réaliser sur ressources affectées	12 000	12 000
EXCEDENT OU DEFICIT	12 543	11 353

Annexe



USPAC CGT

P1

Attestation

Dans le cadre de la mission de présentation des comptes annuels de l'entreprise USPAC CGT pour l'exercice du 01/01/12 au 31/12/12 et conformément aux termes de ma lettre de mission, j'ai effectué les diligences prévues par les normes de Présentation définies par l'Ordre des experts.

A la date de mes travaux qui ne constituent pas un audit et à l'issue de ceux-ci, je n'ai pas relevé d'éléments remettant en cause la cohérence et la vraisemblance des comptes annuels.

Les comptes annuels ci-joints, qui comportent pages, se caractérisent par les données suivantes

- total du bilan en € :	322 281,32
- chiffre d'affaires en € :	
- résultat net comptable en € :	12 543,65

Fait à PARIS

le

12/06/2013

Signature ()



Il a été fait application des dispositions particulières résultant du règlement n° 99-01 du comité de la réglementation comptable du 16 février 1999 relatif aux modalités d'établissement des comptes annuels des associations et fondations

Les conventions générales comptables ont été appliquées, dans le respect du principe de prudence, conformément aux hypothèses de base :

- continuité de l'exploitation
- permanence des méthodes comptables d'un exercice à l'autre
- Indépendance des exercices

et conformément aux règles générales d'établissement et de présentation des comptes annuels.

La méthode de base retenue pour l'évaluation des éléments inscrits en comptabilité est la méthode des coûts historiques

Les principales méthodes utilisées sont les suivantes :

a) **Créances :**

Les créances sont valorisées à leur valeur nominale. Une provision pour dépréciation est pratiquée lorsque la valeur d'inventaire est inférieure à la valeur comptable.

b) **Fonds dédiés :**

Ils sont constitués par des fonds mis en réserve pour faire face au coût du congrès et référendum à venir.

c) **Changement de méthode d'évaluation ou de présentation :**

Aucun changement d'évaluation ou de présentation n'est intervenu au cours de l'exercice.

TABLEAU DE SUIVI DES FONDS

USPAC CGT

RUBRIQUES	Montant début exercice	Augmentations	Diminutions	Montant fin exercice
Fonds associatifs sans droit de reprise				
- Patrimoine intégré				
- Fonds statutaires				
- Subventions d'investissements non renouvelables				
- Apports sans droit de reprise				
- Subventions d'investissements affectées à des biens renouvelables				
Ecart de réévaluation sur des biens sans droit de reprise				
Réserves statutaires ou contractuelles				
Réserves réglementées				
Autres réserves				
Report à nouveau	193 078	11 353		204 431
Résultat de l'exercice	11 353	12 544	11 353	12 544
Fonds associatifs avec droit de reprise				
- apports				
- legs et donations				
- subventions d'investissement sur biens renouvelables				
Ecart de réévaluation sur des biens avec droit de reprise				
Subventions d'investissements sur biens non renouvelables				
Provisions réglementées				
Total	204 431	23 897	11 353	216 975

Tableau des ressources

Cotisations reçues	219 412
Reversements des cotisations	-148 112
Subventions reçues	0
Autres produits d'exploitation	6 909
Produits financiers	15 101
	93 310

Charges à Payer

USPAC CGT

Période du 01/01/12 au 31/12/12

Edition du 17/07/13

MONTANT DES CHARGES À PAYER INCLUS DANS LES POSTES SUIVANTS DU BILAN	Montant
Emprunts obligataires convertibles Autres emprunts obligataires Emprunts et dettes auprès des établissements de crédit Emprunts et dettes financières divers Dettes fournisseurs et comptes rattachés Dettes fiscales et sociales Dettes sur immobilisations et comptes rattachés Disponibilités, charges à payer Autres dettes	81 162
TOTAL	81 162